



H5K5.CF

Analizador de hermeticidad no destructivo para cápsulas de café



El H5K5.CF es un instrumento diseñado para realizar ensayos de hermeticidad no destructivos de una manera simple, rápida y estandarizada.

Se aplica principalmente a la detección de fugas y análisis de hermeticidad en cápsulas de café así como también en cualquier envase de pequeñas dimensiones con tapa sellada a inducción.

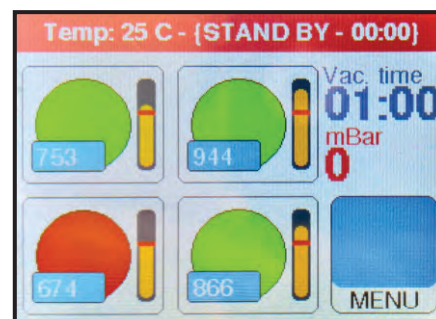
Es un analizador autónomo y compacto, fácilmente transportable y con parámetros totalmente configurables desde una pantalla táctil.

Cuenta con un formato de maleta muy fácil de transportar.

CARACTERISTICAS

- Detección de fugas en cápsulas de café o frascos
- Pantalla táctil color
- Totalmente automático
- Ensayo no destructivo y en seco
- Permite ensayar hasta 4 envases simultáneamente
- Cuenta con accesorios intercambiables para diferentes tipos de envases
- Bajo consumo
- Parámetros del ensayo configurables
- Compacto y transportable
- WiFi Ready (futuro firmware)

DISPLAY



APLICACIONES

- Industria alimenticia
- Industria farmacéutica

VERSIÓN

H5K5.CF

C: Cápsula

F: Frasco



H5K5
LEAK DETECTION

Analizador de hermeticidad no destructivo para cápsulas de café

Modo de uso

- Test de hermeticidad:
- Colocar una o más cápsulas de café (o frascos) dentro de las muescas o ranuras (hasta 4 simultáneamente).
- Cerrar la tapa y pulsar sobre los iconos de las cápsulas en la pantalla táctil para iniciar el ensayo.
- El equipo comenzará a realizar el test sobre las cápsulas indicando un número de referencia en el display por cada una de las cápsulas o frascos. El algoritmo del analizador H5K5.CF realiza un filtrado de los valores de referencia obtenidos y de esta manera al finalizar el ensayo indicará cuales cápsulas son herméticas y cuales tienen fugas.
- Todos los parámetros para realizar el ensayo, ya sea tiempo, valor de referencia, umbrales, etc. son configurables desde la pantalla táctil.



Colocar la muestra



Cerrar la cámara



Iniciar ensayo



Resultado en pantalla

Especificaciones

Procesador:	32 Bits
Display:	3,2" TFT LCD (65536 colores) 320 x 240 pixels.
Táctil:	Resistivo de un punto.
Alimentación:	Con fuente externa de 12V 2.5A con protección (100/240 50/60Hz Vac.)
Consumo:	16 Watts
Wifi:	Ready
Peso:	2 Kg.
Dimensiones:	290 x 230 x 85 mm

